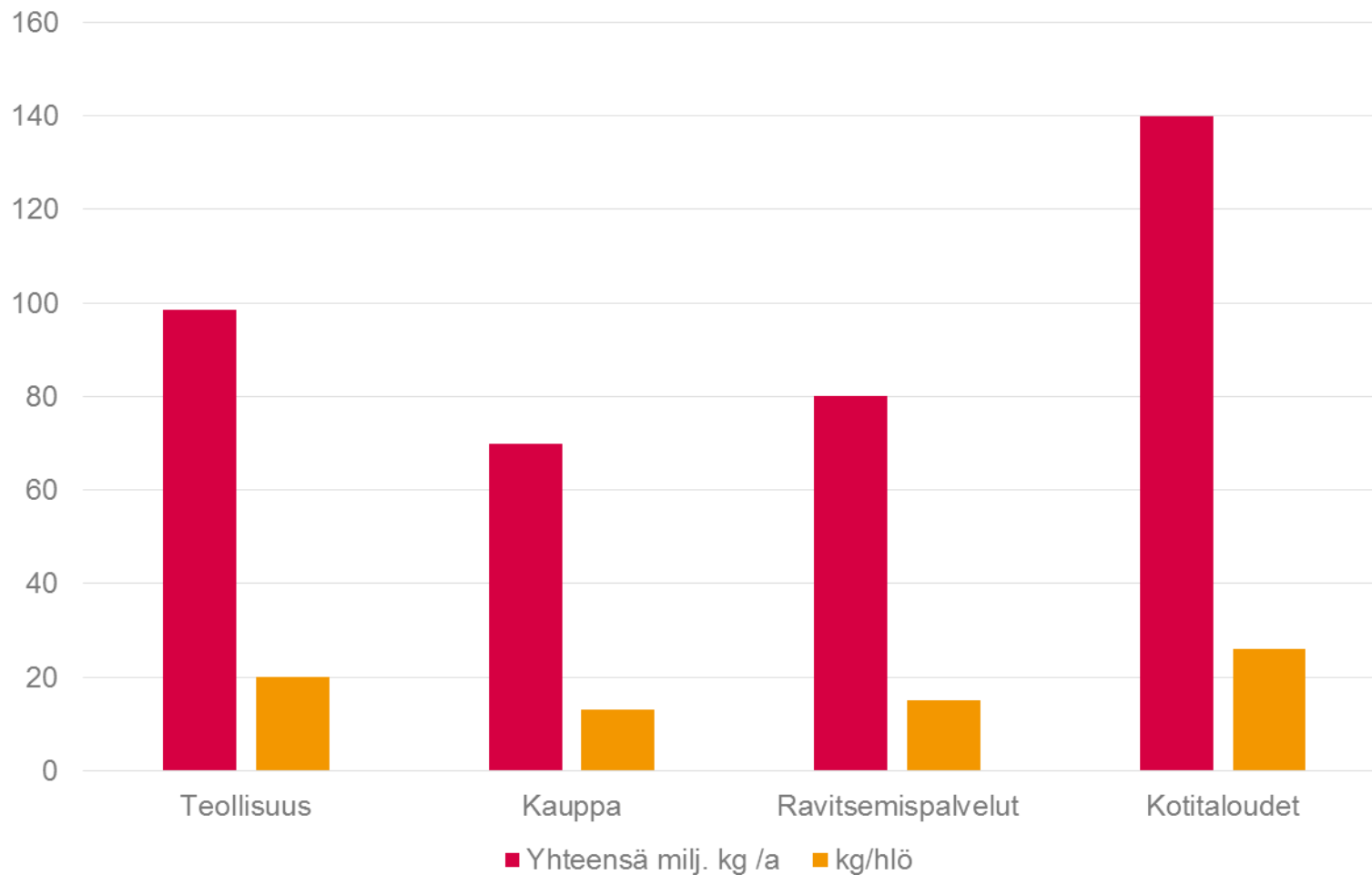


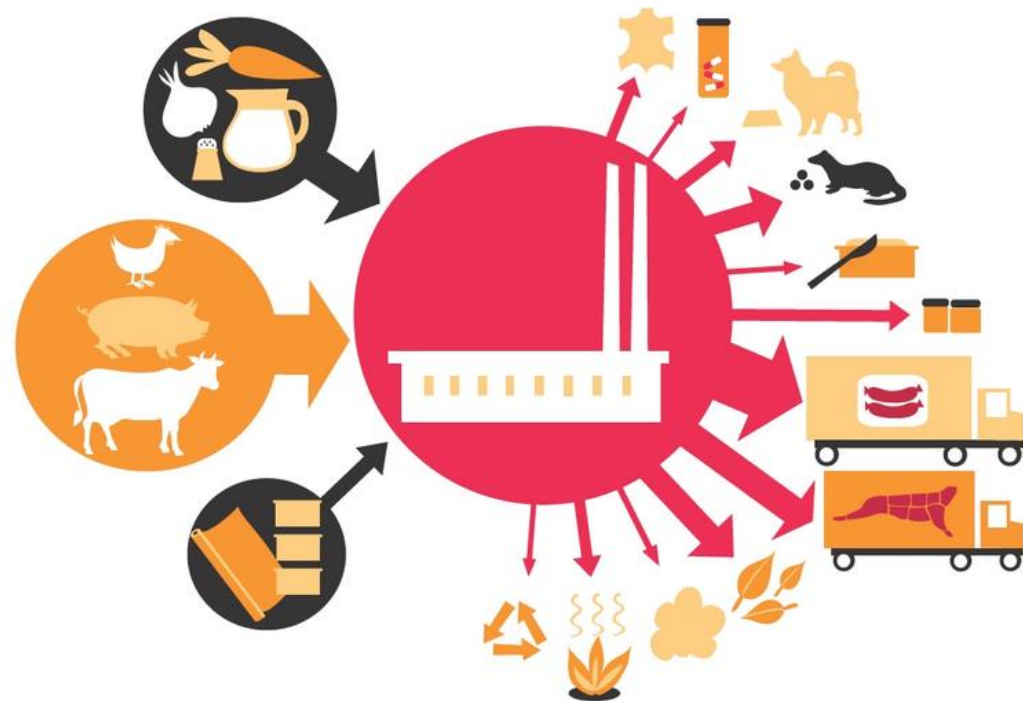
MTT: Ruokahävikki suomalaisessa ruokaketjussa 2012



Ruokahävikin vähentäminen teollisuudessa

Teollisuudessa syntyvät sivuvirrat hyödynnetään tarkasti esim.

- Elintarvikkeeksi kelpaavia ruhonosia, joiden kuluttajakysyntä tai -hyväksyntä on heikko ohjataan lemmikkieläinrehun valmistukseen.
- Teurastuksen sivutuotteita ja prosessissa syntyvää elintarvikehävikkiä käytetään turkiseläinrehun valmistukseen.



Hyvä pakkaus vähentää ruokahävikkiä ja on energiatehokas

Logistiikka



- Vähittäispakkaukset kuljetetaan kierrätettävissä elintarvikelaatikoissa.
- Vähittäispakkausten tulee kestää mm. pinoamista

Kuljetus



- Kestävä kuljetuslaatikko suojaa vähittäispakkauksia ja tuotteita kolhuilta.
- Pakkausten mitoitus hyödyntää kuljetustilan tehokkaasti.

Kauppa



- Pakkausten mitoitus hyödyntää myymälöiden kylmätilat tehokkaasti.
- Pakkaus informoi kuluttajaa ostohetkellä.
 - oikea pakkauskoko
 - sisältö, allergeenit
 - säilytys ja säilyvyys

Kuluttaja



- Pakkaus suojaa tuotetta ostokassissa.
- Pakkausmerkinnöin ohjeistetaan kuluttajaa oikeasta säilytyksestä ja tuotteen käytöstä.
- Kuluttajatarpeisiin sopivat pakkauskoot vähentävät pois heitettävää ruokaa.

CASE ESIMERKKI

Atria Easy Open Pack

- Markkinoiden ainut leivänpäällisrasia, jossa uudelleensuljettava muovattu kansi.
- Tuotteet pysyvät avatussa rasiassa, tiiviin uudelleensuljennan ansiosta, kauemmin tuoreina → vähemmän ruokahävikkiä kuluttajalla
- Lukuisten muiden kunnianosoitusten lisäksi rasia nappasi ”Pakkausalan Oscarin” **vuoden 2015 Worldstar** – palkinnon ja nosti rasian maailman parhaiden pakkausten joukkoon.

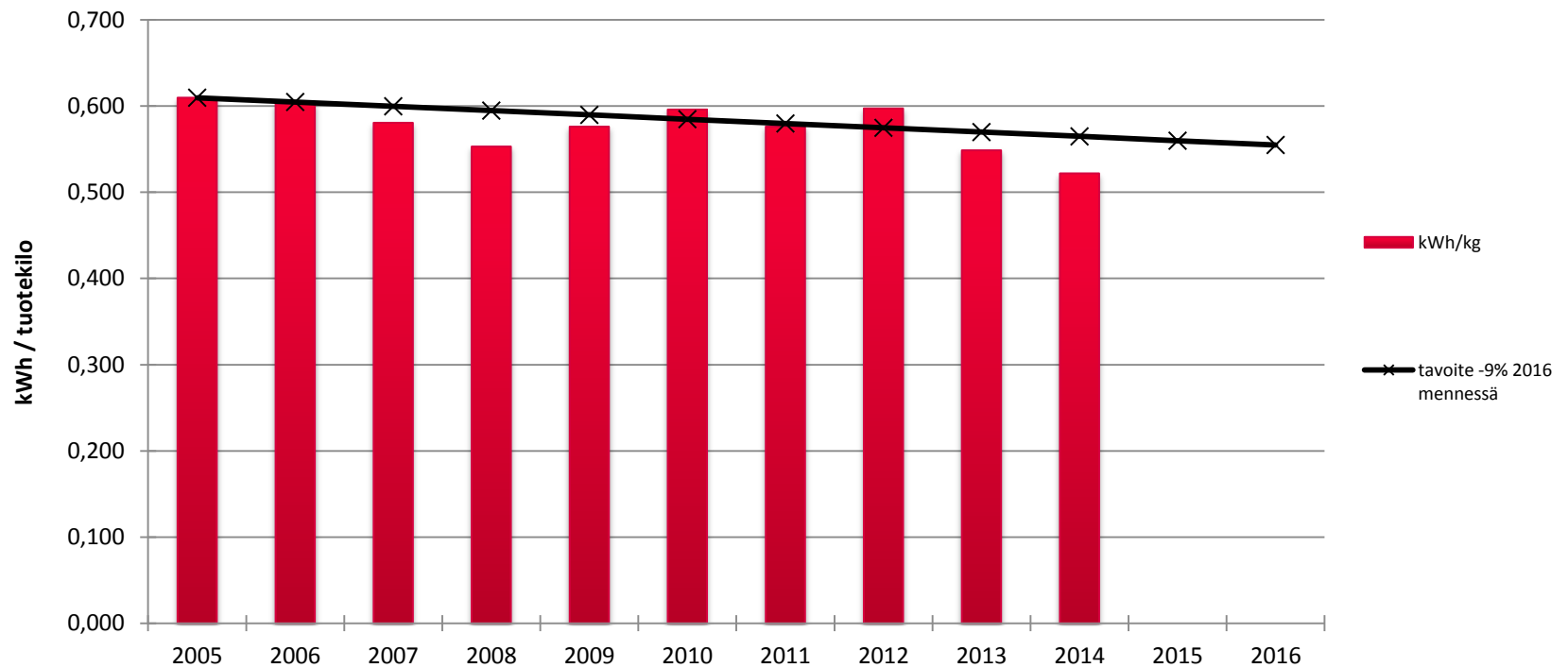


Energiatehokkuutta kehitetään systemaattisella työllä

Atria Suomi on ollut vuodesta 2009 lähtien mukana työ- ja elinkeinoministeriön valvomassa energiatehokkuussopimusjärjestelmässä.

- Energiansäästökohteiden kartoitus ja säännöllinen katselmointi
- Energiatehokkuus uusinvestoinneissa
- Ilmastointilaitteiden uudelleen ohjelmointi ja optimointi nykyaikaisella tekniikalla
- Lämmöntalteenoton lisääminen

ENERGIAN KULUTUS (kWh/kg)



LÄMMÖNTALTEENOTTO (MWh/a)

